

SUCCESS STORY

Starý, a predsa nový

KAŠTIEĽ

SNINA

Mesto Snina je strediskom najvýchodnejšie položeného regiónu Slovenska. Na jeho území žije 25 000 obyvateľov. Celé generácie mali na dosah dominantu v centre mesta – kaštieľ, ktorý sa však postupom rokov dostal do schátraného a nevyhovujúceho stavu. Vďaka iniciatíve mesta a našej spolupráci sa tento rok začína ďalšia epocha... Éra novej podoby tejto historickej pamiatky.

Korene národnej kultúrnej pamiatky Kaštieľa v Snine siahajú do dávnych čias. Jeho výstavba v minulosti trvala 20 rokov a stavba uzrela svetlo sveta vďaka podnikateľovi Jozefovi Rhollovi v roku 1800. V priebehu rokov mal kaštieľ niekoľko majiteľov a menilo sa aj jeho využitie. V roku 2009 sa vlastníkom budovy stalo mesto Snina a myšlienka kompletnej rekonštrukcie začala nadobúdať konkrétne kontúry.

Vízia projektu

Strategickým cieľom projektu bolo rozšíriť a skvalitniť kultúrno-spoločenské a osvetové služby v meste Snina a priľahlých regiónoch.

Projekt je/bol realizovaný v jednej etape, ktorá zahŕňa rekonštrukciu národnej kultúrnej pamiatky a obstaranie potrebného vnútorného vybavenia pre činnosť Mestského kultúrneho a osvetového strediska. MKOS bude využívať priestory Kaštieľa na reprezentatívne, spoločenské a kultúrne príležitosti s galerijnou a muzeálnou expozíciou. Z hľadiska kultúrneho rozvoja mesta i cestovného ruchu regiónu je stavba tohto charakteru základným pilierom.

Ako sme postupovali?

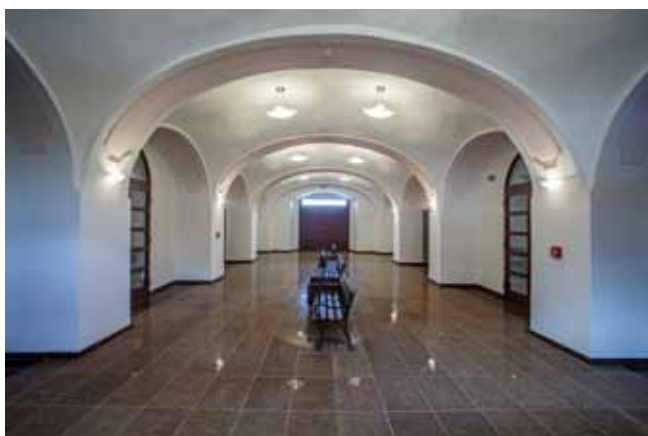
Prvým krokom našej spolupráce bolo úvodné stretnutie so zástupcami mesta, keď sme si vysvetlili systém finančného riadenia a časový harmonogram jednotlivých aktivít.

Dohodli sme spôsob vedenia účtovnej dokumentácie, objem nákladov predkladaných v žiadostiach o platbu a pravidelnosť predkladania monitorovacích správ.

Počas doterajšej realizácie projektu sme mestu Snina poskytovali konzultácie týkajúce sa fakturácií oprávnených výdavkov a správneho rozúčtovania prijatého finančného príspevku alebo verejného obstarávania. Pravidelne monitorujeme súlad čerpania rozpočtu so zmluvou o poskytnutí NFP, ako aj plnenie merateľných ukazovateľov projektu. So zamestnancami spolupracujeme na príprave a spracovaní žiadostí o platbu a priebežných monitorovacích správ.

V mene mesta spolupracujeme so zamestnancami riadiaceho orgánu (Ministerstva pôdohospodárstva a rozvoja vidieka SR) a odpovedáme na rôzne otázky projektu – zmeny a úpravy projektu, zladenie rozpočtu s projektovou dokumentáciou atď.

KAŠTIEL SNINA



Dôvody projektu

- Potreba zabezpečiť obnovu nevyužívanej kultúrnej pamiatky a skvalitnenie kultúrno-osvetových a spoločenských služieb

Výstupy projektu

- 883 712 EUR v podobe oprávnených výdavkov rozpočtu projektu prostredníctvom žiadostí o platbu
- Štyri schválené priebežné monitorovacie správy
- Schválená žiadosť o zmenu
- Kompletná administrácia projektu
- Ad hoc konzultácie k vzniknutým problémom a otázkam

Naše úlohy v projekte

- spolupráca pri riadení projektu a poskytovaní konzultácií (*infomanazment*)
- zastupovanie na stretnutiach a komunikácia s predstaviteľmi RO
- príprava a spracovanie žiadostí o platbu v ITMS systéme centrálného koordinačného orgánu
- sledovanie legislatívnych zmien a usmernení týkajúcich sa realizácie projektu
- podpora v oblasti účtovania projektu
- sledovanie čerpania jednotlivých položiek rozpočtu projektu
- príprava a spracovanie priebežných monitorovacích správ v ITMS systéme
- príprava a spracovanie žiadostí o zmenu projektu
- zabezpečenie publicity projektu

Čo klient získal?

Realizácia projektu Obnova historickej pamiatky – Kaštieľ Snina sa úspešne dostáva do finálnej fázy. Rekonštrukčné práce a obstaranie vnútorného vybavenia bolo ukončené na konci mája a v júli 2013 bola stavba skolaudovaná. Následne prejde pamiatka pod správu majetku MKOS, ktoré ju začne využívať na zadaný účel.

Aj vďaka kvalitne spracovanej a odkonzultovanej žiadosti o zmenu mohli byť počas implementácie zapracované do projektu zmeny rozpočtu a požiadavky zo strany Krajského pamiatkového úradu. Týmto krokom sa mesto vyhlo značným neoprávneným výdavkom a zabezpečila sa hladká realizácia.

Dosahuje sa formálna aj obsahová správnosť žiadostí o platbu a priebežných monitorovacích správ, ktoré sú neoddeliteľnou súčasťou implementácie projektu.

Je nám ctou obnovovať kultúrne dedičstvo

V Centire sme vďační za možnosť komplexne sa podieľať na externom projektovom manažmente projektu Obnova historickej pamiatky Kaštieľ Snina. Spolupracovať na dosiahnutí významného pokroku pri obnove kultúrneho dedičstva je pre nás obohacujúca skúsenosť a milá povinnosť, rovnako ako možnosť prispieť k zvyšovaniu potenciálu regiónu a rozvoju cestovného ruchu.

Slová klienta

Pracovať so spoločnosťou Centrie, s.r.o., znamená pracovať s profesionálmi. Vrcholom spolupráce po niekoľkých iných infraštrukturálnych projektoch bol projekt Obnova historickej pamiatky – Kaštieľ Snina. Tak ako sa zaskvel novozrekonštruovaný kaštieľ v Snine a regióne, tak sa skvie spoločnosť Centrie, s.r.o., medzi projektovo-implementačnými agentúrami na Slovensku.

Ing. Štefan Milovčík, primátor mesta Snina